

Компактные приточные установки CompactAIR.

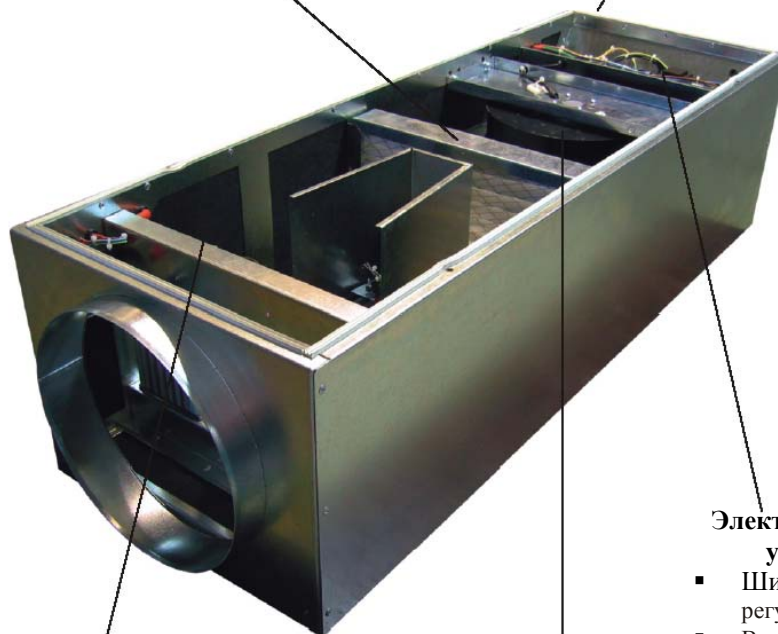
1. ОБЩЕЕ ОПИСАНИЕ

Фильтр:

Для продолжительного срока службы используется фильтр линии Z (класс фильтров G4). В качестве защиты фильтра от пыли предлагается фильтр линии Z класса F7.

Корпус:

Двухслойный корпус из оцинкованной листовой стали с 20 мм пластинами из минерального звукоизолирующего волокна.



Шумопоглотитель:

Выполнен из поглощающего минерального волокна с износостойкой поверхностью.

Вентилятор бескорпусной типа «свободно вращающееся колесо»:

Применяются компактные рабочие колеса, с оптимизированными по углу наклона лопастями. Рабочие колеса не требуют технического обслуживания и изготавливаются из стали (BG 200/280) или алюминия (BG 355).

Электрическая плата управления:

- Шина с RTE-TR регулированием
- Вытяжной вентилятор
- Приточная вентиляция
- Внешнее разъединение
- Трехходовой клапан

VI. Компактные приточные установки CompactAIR

Новый CompactAIR Center предназначен для малых-средних объемов воздушного потока и обладает следующими уникальными преимуществами:

- **Многофункциональность** - вентиляция – фильтрация – обогрев
- **Компактное исполнение** – легко может быть присоединен к трубной системе
- **Шумопоглощающая конструкция** –двухслойный корпус из оцинкованной листовой стали с 20 мм пластинами из минерального волокна обеспечивает низкий уровень шума в аппарате.
- **Не требующий обслуживания двигатель** – вентилятор из стали (BG 200/280) или из алюминия (BG 355), имеющий рабочее колесо с загнутыми назад лопатками, приводится в движение двигателем с внешним ротором. Двигатель с установленными шариковыми подшипниками не требует технического обслуживания. Термоконтакты обеспечивают полную защиту двигателя.
- **Легкая замена фильтра** – фильтр G4 можно легко заменить с помощью выдвижного шасси.
- **Автоматическая теплорегуляция** – по мере необходимости РТС – регулятор нагрева с эффектом авторегулировки контролирует уровень температуры поверхности. Сейчас в продаже доступна модификация - нагреватель воды.(WW)
- **Экономическое обоснование** –компактное регулирующее устройство позволяет регулировать как температуру, так и поток воздуха.
- **СЕ согласно EMC нормам 89/336/ЕЕС**

CompactAIR может быть установлен в любом фронтальном положении с помощью стандартных крепежных винтов М8 на подходящем основании. Любое положение установки должно обеспечивать свободное открытие крышки аппарата. CompactAIR соединяется с системой труб с посредством эластичного патрубков, что значительно снижает распространение механического шума.

2. ТЕХНИЧЕСКИЕ ХАРАКТЕРИСТИКИ

Типоразмер	Арт. №	Производительность	Тепловая мощность	Напряжение	Защита от перегрузки	Вытяжной вентилятор 230 В	Вес
200 РТС 2,4	F05-20062	480м3/ч	2,4 кВт	1*230В	16А	1,5А	26кг
200 РТС 4,8	F05-20063	480м3/ч	4,8 кВт	3*400В	16А	1,5А	26кг
280 РТС	F05-28063	900м3/ч	7,2 кВт	3*400В	16А	1,5А	37кг
355 РТС	F05-35563	1 500м3/ч	9,6 кВт	3*400В	20 А	3 А	53кг
355 WW	F05-35573	1410м3/ч	14,4кВт	1*230В	10А	13 А	52кг

VI. Компактные приточные установки CompactAIR

Шумовые характеристики

Lw(A)2, Корпус – уровень звуковой мощности

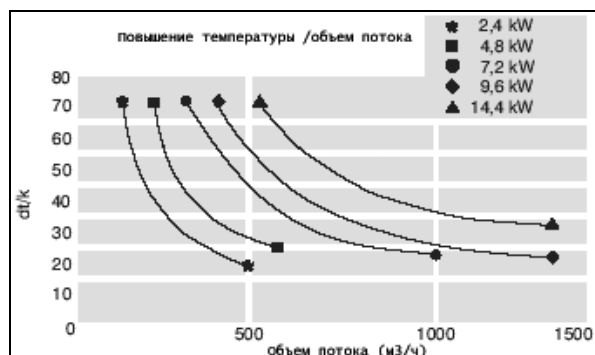
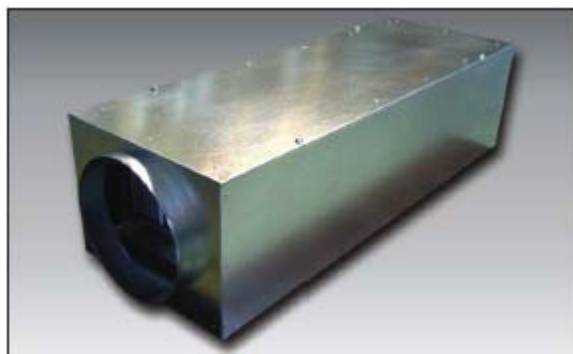
Lw(A)5, Всасывание – уровень звуковой мощности

Lw(A)6, Выдувание – уровень звуковой мощности

Оценка уровня звуковой мощности класса А была проведена согласно DIN 45635, часть 1. В качестве эталонной величины для измерения уровня громкости шума можно принять 7 dB для расстояния 1 метр от источника шума.

$$L_p(A) = L_w(A) - 7 \text{ dB} \pm 1$$

200 PTC	Lw(a)	125	250	500	1кГц	2	4	8
Lw(A)2dB(A)	50	41	46	46	37	30	25	20
Lw(A)5 dB(A)	57	46	54	51	44	48	45	35
Lw(A)6dB(A)	57	45	55	52	35	23	23	22
280 PTC	Lw(a)	125	250	500	1кГц	2	4	8
Lw(A)2dB(A)	53	40	48	50	43	35	30	21
Lw(A)5 dB(A)	62	49	57	55	52	54	54	44
Lw(A)6dB(A)	63	50	57	58	41	31	29	28
355 PTC	Lw(a)	125	250	500	1кГц	2	4	8
Lw(A)2dB(A)	53	46	45	47	46	44	40	30
Lw(A)5 dB(A)	59	51	54	54	49	47	43	35
Lw(A)6dB(A)	60	54	57	53	44	40	35	28
355 WW	Lw(a)	125	250	500	1кГц	2	4	8
Lw(A)2dB(A)	54	47	47	48	46	45	41	31
Lw(A)5 dB(A)	60	53	55	54	50	49	48	41
Lw(A)6dB(A)	60	54	57	53	44	40	35	28



Автоматическая теплорегуляция

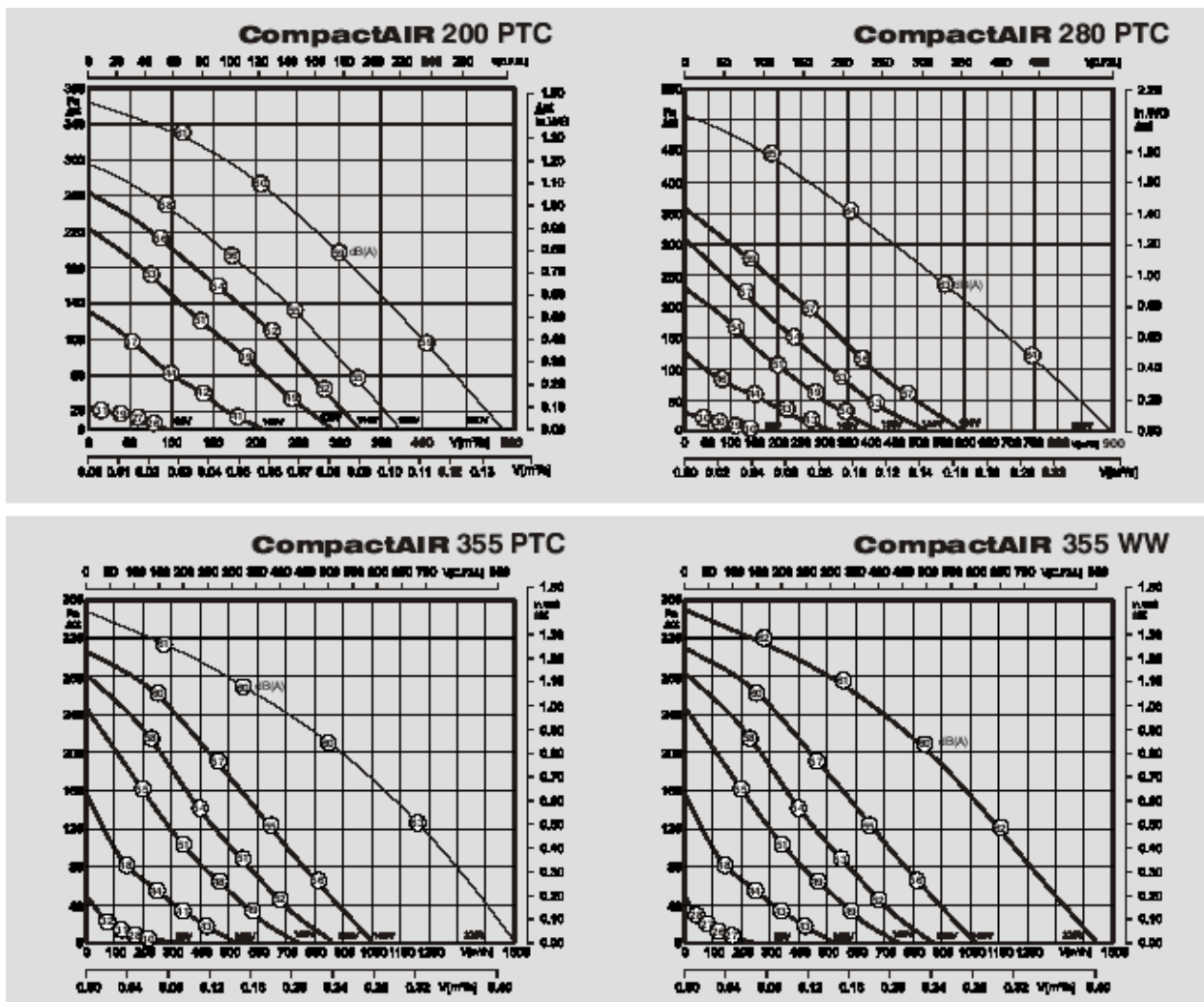
Электротермия с PTC элементом

Позисторы PTC-обогрева являются новым поколением нагревательных элементов, с помощью оптимальной регулировки функционирования которых достигается высокоэффективная мощность обогрева.

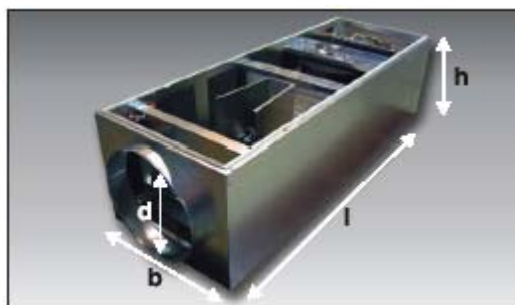
- Функция саморегулирования способствует приспособлению мощности обогрева к изменению объема потока воздуха.
- Исключено горение пыли и, соответственно, опасность нанесения вреда здоровью.
- Безопасность благодаря ограничителю температуры.

Тепловой клапан воды

- Тепловой клапан с алюминиевым составом
- Труба подвода воды диаметром $\frac{3}{4}$ дюйма с наружной резьбой
- Безопасность обеспечивается термостатом, защищающим от обледенения



3. ГАБАРИТНЫЕ РАЗМЕРЫ



Размер,	l	h	b	d
Типоразмер 200	950	260	350	200
Типоразмер 280	1140	300	400	280
Типоразмер 355	1250	370	500	355

4. УПРАВЛЕНИЕ



Регулятор температуры RTE-TR

Арт.-№.: H55-42008

Для PTC- и WW-аппаратов (IP42)

- Размеры: 152-х 127 х 38 мм с внешним датчиком комнатной температуры
- Терморегулятор с панелью контроля/управления рабочего состояния
- 5-ступенчатое регулирование вентиляторов
- Внутренняя шина данных позволяет управлять до 4-х CompactAIR-Center одной регулирующей системой



Трехходовой вентиль VRQ3

Арт.-№.: H81-24016

Резьба 3/4 дюйма, рекомендуется система впрыскивания



Приводной двигатель вентиля ME15

Арт.-№.: H81-24010

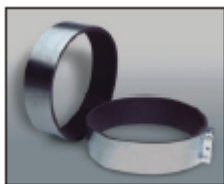
0-10 В управляющий сигнал 24 В; 50 Гц

Температурный датчик приточного воздуха

Арт.-№.: H42-09901

Предназначен для оптимального регулирования температуры приточного потока воздуха в CompactAIR 355WW

5. ДОПОЛНИТЕЛЬНОЕ ОБОРУДОВАНИЕ



Манжеты для соединения (1 пара)

Для малошумного соединения с системой труб

Размер	Арт. №
200мм	F60-20000
280мм	F60-28000
355мм	F60-35500



Обратный клапан

Самозапирающийся клапан для связи с системой труб

Размер	Арт. №
200мм	F10-20000
280мм	F10-28000
355мм	F10-35500



Запасной фильтр

Класс G4

Класс F7

Размер	Арт. №
200мм	V31-20050
280мм	V31-31550
355мм	V31-35550
200мм	V31-20051
280мм	V31-31551
355мм	V31-35551